

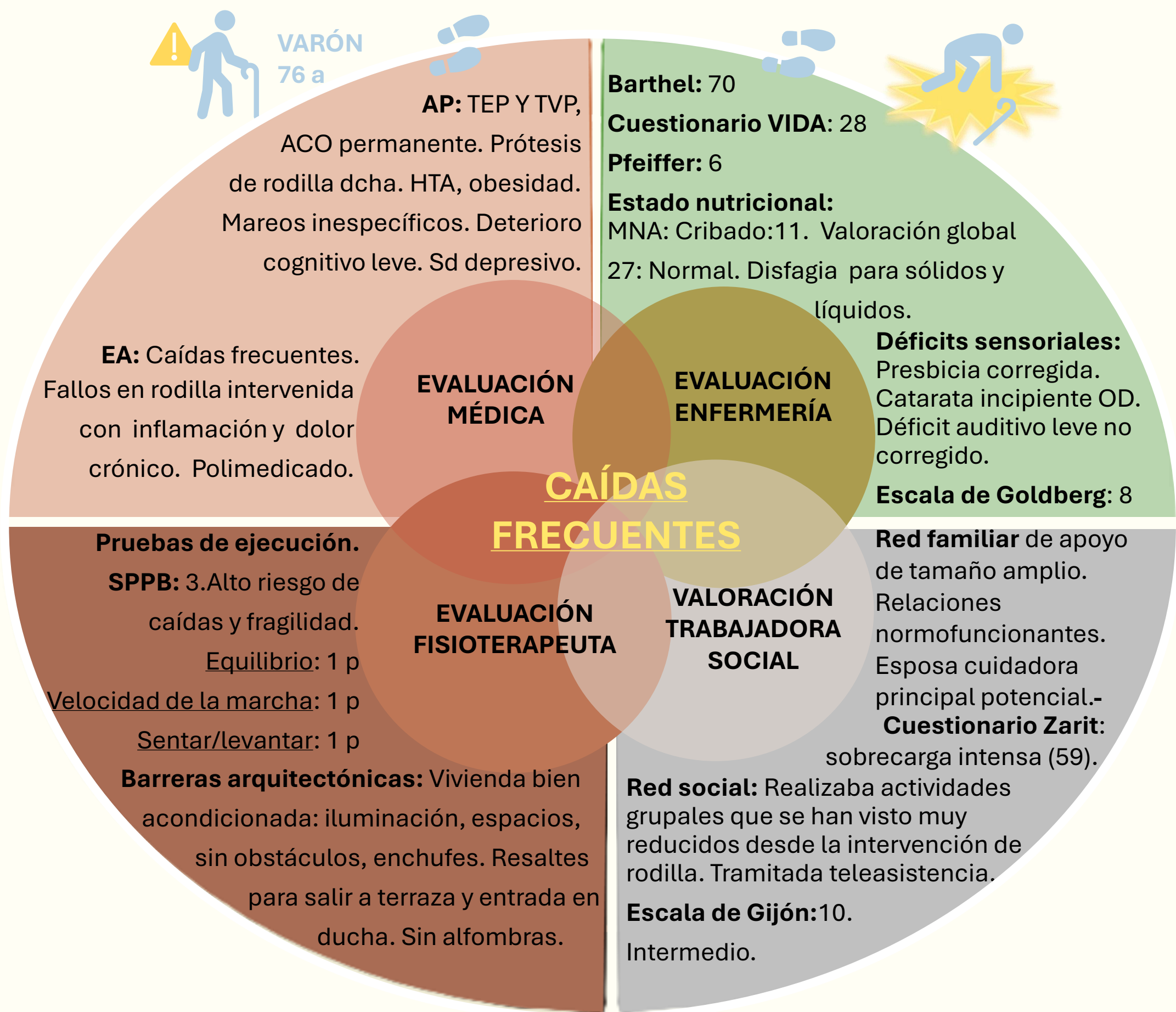


# Actualiza y Conecta

## Autores:

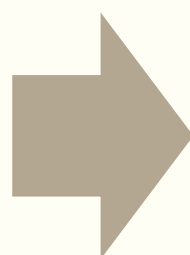
- M. Cerezo Ríos<sup>1</sup>, M. A. Bacaicoa López de Sabando<sup>2</sup>, A.B. Arévalo Blázquez<sup>3</sup>, M.E. Sánchez Llanos<sup>4</sup>.
1. MIR de MFYC. Centro de Salud Manuel Encinas. Cáceres.
  2. Médico especialista en MFYC. Tutora de residentes de MFYC. CS Manuel Encinas. Cáceres.
  3. Enfermera. CS Manuel Encinas. Cáceres.
  4. Fisioterapeuta. CS Manuel Encinas. Cáceres.

## Abordaje de la fragilidad: una experiencia de trabajo en equipo



### ANÁLISIS DE SITUACIÓN GLOBAL. PROBLEMAS MODIFICABLES:

- Problemas funcionales.
- Polifarmacia.
- Aislamiento social. Estado anímico.
- Barreras arquitectónicas en domicilio.



### PLAN DE MEJORA:

- Programa de ejercicios multicomponente.
- Ajuste de tratamientos.
- Búsqueda de actividades con iguales.
- Se recomiendan barras de agarre en baño y alfombra antideslizante.

Seguimiento del plan, monitorizar resultados y plantear mejoras en equipo.

